

## Impact Corona op voortgang Atlas

### 1. Inleiding en doel

De Corona crisis heeft uiteraard invloed op de werkzaamheden van het Atlasteam RIVM/RWS. In deze notitie willen we de eerste ervaringen met het op afstand van elkaar werken in kaart brengen. Daarnaast weten we niet hoe lang de Corona crisis aanhoudt en moeten we er ons op voorbereiden dat dit nog best even kan duren. In deze notitie geven we aan hoe het atlas stuurt op de werkzaamheden, zodat we, ondanks de crisis, optimale resultaten behalen.

### 2. Effecten van Corona crisis

#### Kwantitatieve effecten: besteedbare uren

Allereerst heeft de crisis uiteraard effect op het aantal uren dat het team kan besteden. Een aantal van de teamleden heeft kleine kinderen en daarmee een tweede baan als schooljuf of -meester. Daarnaast heeft het voor een ieder in de beginfase veel tijd gekost om de weg te vinden in het structureel thuis werken: hoe richt ik mijn werkplek optimaal in, wat heb ik nodig om goed te kunnen video bellen maar ook hoe houd ik contact met mijn teamgenoten en andere collega's? Aan de positieve kant staat wel dat we geen reistijd hebben. Uitgaande van de urenregistratie van het RIVM schatten we dat we in 2020 tot 1 mei tussen 5 en 10% van de besteedbare tijd verloren is gegaan.

#### Kwalitatieve effecten: efficiëntie, interactie en creativiteit

Het verschilt sterk van persoon tot persoon hoe hij of zij met de Corona crisis om kan gaan. De ene vindt het heerlijk om in eigen omgeving ongestoord aan het werk te kunnen zijn en werkt (bijna) efficiënter dan normaal. De andere maakt zich zorgen over de impact van Corona op de economie, over familieleden of vrienden die risico lopen, of hebben anderszins moeite om zich te kunnen concentreren op het werk en werken minder efficiënt dan normaal.

Beperkte mogelijkheden van fysiek contact bemoeilijkt eerste kennismakingen en het organiseren van evenementen. Voor de werkconferentie is daar een mooi alternatief gevonden in de vorm van Atlas PLUS. Voor het opdoen van nieuwe ideeën, uitwerken van concepten tot plannen en het leggen van nieuwe contacten ontwikkelen we langzaam nieuwe werkvormen maar moeten we ons als team goed blijven uitdagen om de gewenste resultaten te behalen. Om dit te stimuleren willen we ook een Ynnovate sessie voor het team organiseren. In bijlage 1 geven we waar relevant aan welke alternatieven we voorzien.

### 3. Beoordeling van effect Corona op uitvoering van werkplan

De Corona crisis heeft vooral in de eerste weken een behoorlijke impact gehad op de werkzaamheden, maar ook nu we als team wat meer aan de situatie gewend zijn maken we nog steeds minder uren en werken we per saldo in die uren minder efficiënt. Het is op dit moment nog erg lastig om een prognose te doen voor het behalen van de in het jaarplan beschreven (kwantitatieve) resultaten.

Bij de sturing van de werkzaamheden van het Atlas team gebruiken we de volgende prioritering:

1. Beschikbaarheid Atlas leefomgeving
2. Innovatie projecten: REV, Check-je-plek, Atlas en DSO en Uitwerking Positioneringsonderzoek

Datum	13 mei 2020	1 / 4
Versie	1.0	
Status	Definitief	

## Atlas Portaal - ALO/ANK/NEA

### 3. Structurele werkzaamheden: zie Bijlage 1

In de gebruikelijke kwartaalrapportages en innovatiekalender zullen we de opdrachtgevers informeren over de voortgang van het werkplan. Als de situatie er om vraagt zullen we natuurlijk eerder met de opdrachtgever contact leggen.

## Atlas Portaal - ALO/ANK/NEA

### Bijlage 1

#### Content management

Activiteit	Beschrijving	#/jaar	Prio	Alternatief
Actualiseren	Actualiseren van kaarten, bijsluiters en teksten op de website (NL en EN)	continu	1	n.v.t.
	Controle en aanpassing overige content (Home, doe mee, etc.)	continu	2	n.v.t.
	Controle en aanpassing weblinks op de website	2	1	n.v.t.
Nieuwe thema's	Kaarten, bijsluiters en teksten van nieuwe thema's plaatsen op de website (NL en EN)	1	1	n.v.t.
Kaarten	Kaartbeheer t.b.v. regionale bronhouders	continu	1	n.v.t.
	Datadistributeur	continu	2	n.v.t.
Teamoverleg	Regulier overleg content management (deels ook relatiemanagement)	25	1	Kan goed digitaal
	Benen op tafel content management	3	2	c
	Monitoring gebruik (marketing), overleg plus uitwerking	8	1	n.v.t.
Volgen ontwikkelingen en innovatie	Dagdelen voor het volgen van relevante ontwikkelingen met betrekking van content management technologie en organiseren of bijwonen van innovatiesessies m.b.t. content	24	2	Kan tijdens intelligente lockdown alleen digitaal, hangt dus sterk samen aanbod van derden voor het volgen van workshops of webinars.

#### Relatie management

Activiteit	Beschrijving	#/jaar	Prio	Alternatief
Relaties	Onderhouden contact bestaande bronhouders en stakeholders	continu	1	Geen effect: Het contact loopt via reguliere overleggen en zo nodig via digitaal contact
	Opstellen en versturen berichten via nieuwsbrieven	10	1	n.v.t.
	Opstellen en versturen berichten via social media	continu	1	n.v.t.
	Schrijven artikelen	20	2	n.v.t.
	Organiseren gesprekken met nieuwe bronhouders	5	2	Mogelijk effect: Hoewel het de voorkeur verdient om deze gesprekken fysiek te organiseren zullen we deze gesprekken, vanwege de duur van de crisis, zoveel mogelijk digitaal gaan voeren.
	Organiseren gesprekken met nieuwe gebruikers	5	2	Mogelijk effect: Hoewel het de voorkeur verdient om deze gesprekken fysiek te organiseren zullen we deze gesprekken, vanwege de duur van de crisis, zoveel mogelijk digitaal gaan voeren. Nieuwe gebruikers worden ook benaderd via socials
Bijeenkomsten	Organiseren gesprekken met strategische partners en ambassadeurs	10	1	Mogelijk effect: Hoewel het de voorkeur verdient om deze gesprekken fysiek te organiseren zullen we deze gesprekken, vanwege de duur van de crisis, zoveel mogelijk digitaal gaan voeren.
	Organiseren en bijwonen werkconferentie	1	1	Wel effect: de Atlaswerkconferentie is afgelast. Hiervoor worden/zijn alternatieve acties ingezet (zie voorstel 10022 22/4).
	Leveren bijdrage aan Schakeldag	1	2	Wel effect: de Schakeldag gaat dit jaar niet door.
	Organiseren en bijwonen bijeenkomsten regionale bronhouders (RENE)	4	1	Geen effect: de bijeenkomsten van RENE gaan zonnig digitaal door.
	Organiseren en bijwonen bijeenkomsten gebruikerspanel	2	2	Geen effect: de gebruikerspanels worden digitaal georganiseerd
	Organiseren en bijwonen bijeenkomsten themagroepen	2	1	Digitale mogelijkheden zijn er, interactie kan wat lastiger zijn.
	Organiseren en bijwonen 'benen-op-tafel sessie' Relatiebeheer	1	2	Kan tijdens intelligente lockdown alleen digitaal, zoeken naar een geschikte alternatieve werkvorm.
Volgen ontwikkelingen (mbv communicatiekalender)	Volgen ontwikkelingen (mbv communicatiekalender)	continu	1	Kan tijdens intelligente lockdown alleen digitaal, hangt dus sterk samen aanbod.
	Geven presentaties en deelnemen aan symposia e.d.	10	2	Kan ook digitaal, interactie is wel wat lastiger. Leren en gebruik maken van Atlas PLUS en Ynnovate sessie voor team.

Datum 13 mei 2020  
 Versie 1.0  
 Status Definitief

## Atlas Portaal - ALO / ANK / NEA

### Functioneel beheer en Informatiemanagement

Activiteit	Beschrijving	#/jaar	Prio	Alternatief
Helpdesk	Registratie wensen, informatieverzoeken en storingen	450	1	n.v.t.
	Beantwoording informatieverzoeken	220	1	n.v.t.
	Opvolging op storingen	90	1	n.v.t.
Overleg ICT-partners	Beheeroverleg	12	1	n.v.t.
Aansturing adaptief	Strategisch SI overleg	6	1	n.v.t.
	Aansturing van adaptief onderhoud uitgaande van 1000 Euro budget beschikbaar voor ICT-partners	65	2	n.v.t., benodigde afstemming gaat normaal gesproken ook digitaal en op afstand.
Teamoverleg	Functioneel beheer overleg	20	1	n.v.t.
Ondersteunende IV	Benen op-tafel Functioneel Beheer	2	2	n.v.t.
	Beheer Viadesk, licentie voor 190 gebruikers, 50 GB opslag	continu	1	n.v.t.
Beoordeling facturen	Beheer Jira, licentie voor 25 gebruikers	continu1	1	n.v.t.
	Beoordeling van facturen ICT-partners per maand	12	1	n.v.t.
Testen	Releases	12	1	n.v.t.
Volgen ontwikkelingen en innovatie	Dagdelen voor het volgen van relevante ontwikkelingen met betrekking van informatie technologie en organiseren of bijwonen van innovatiesessies m.b.t. informatietechnologie	24	2	Volgen deels afhankelijk van aanbod (webinars). Daarnaast samen met Geodan en een andere partij 2 (digitale) innovatiesessies organiseren (sept + dec)

### Organisatie en coördinatie

Activiteit	Beschrijving	#/jaar	Prio	Alternatief
	Organiseren en bijwonen bijeenkomsten opdrachtgevers/-nemers (LaRA)	6	1	n.v.t.
	Afstemingsoverleg team coördinatoren	24	1	n.v.t.
	Kwartalrapportages	4	1	n.v.t.
	Jaarplan en hebesessie met team	1	1	Eind december. Alternatief ter zijner tijd bedenken als nodig.
	Bijdrage directeurenoverleg	1	1	n.v.t.
	Opdrachtzaken en afstemming in organisatie (RIVM, RWS)	1	1	n.v.t.

# Analyse van de gevolgen van de coronacrisis voor de reguliere zorg

Doelgroep Nieuwvormingen





## Inhoudsopgave

<b>1. Inleiding</b>	<b>4</b>
1.1 Data	4
1.2 Zorgvragen oncologie	4
1.2.1 Totaal oncologische verwijzingen	6
1.2.2 Verwijzingen oncologie per provincie	7
1.2.3 Verwijzingen oncologie per type verwijzing	8
1.2.4 Verwijzingen per zorgvraag	9
1.3 Urgente verwijzing per zorgvraag	11
<b>2. Urgentie</b>	<b>13</b>
<b>3. Actuele productie</b>	<b>14</b>

## 1. Inleiding

Dit is een test om te kijken of we oncologie uit de zorgdomein data kunnen halen.

We gebruiken hiervoor de landelijke data die we van Zorgdomein hebben gekregen.

### 1.1 Data

We hebben een landelijke dataset gekregen van Zorgdomein met de volgende variabelen:

- provincie
- jaar (2018, 2019, 2020)
- week\_nr (1:14)
- specialisme
- healthcarerequest
- producttype (soort verwijzing: urgent, combinatie, semi-urgent, normaal en specifiek)
- aantal verwijzingen

Dat geeft 349 verschillende zorgvragen (healthcare requests).

### 1.2 Zorgvragen oncologie

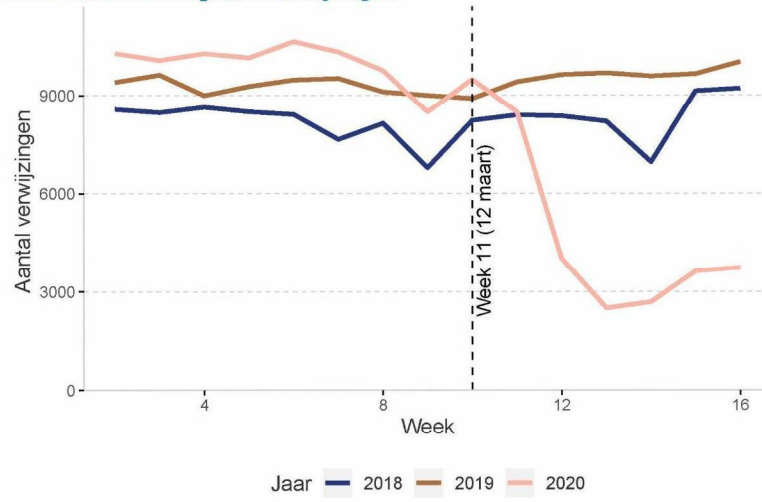
In overleg met een aantal medisch specialisten [willen jullie hier de namen?] van SONCOS zijn de volgende zorgvragen (healthcare requests) geselecteerd die betrekking

- Anemie

- Dysfagie
- Hematurie
- Rectaal bloedverlies
- Mammopathologie (geen specialisme)
- Verdenking maligniteit / hemoptoë (geen specialisme)
- (Pre)maligne huidafwijkingen (Dermatologie)
- Verdenking maligniteit (KNO-heelkunde)
- Zwellingen hoofd-hals
- Oncologische pijn
- Afwijkend uitstrijkje
- Cyclusstoorn./abn. vag. bloedverlies (post)menopauzaal
- Cyclusstoorn./abn. vag. bloedverlies premenopauzaal
- Focale leverafwijking op echo
- Verdenking hematologische maligniteit
- Verhoogd PSA
- Borst- en/of eierstokkanker
- Darmkanker
- Overige zorgvragen Oncogenetica
- Palliatieve zorg

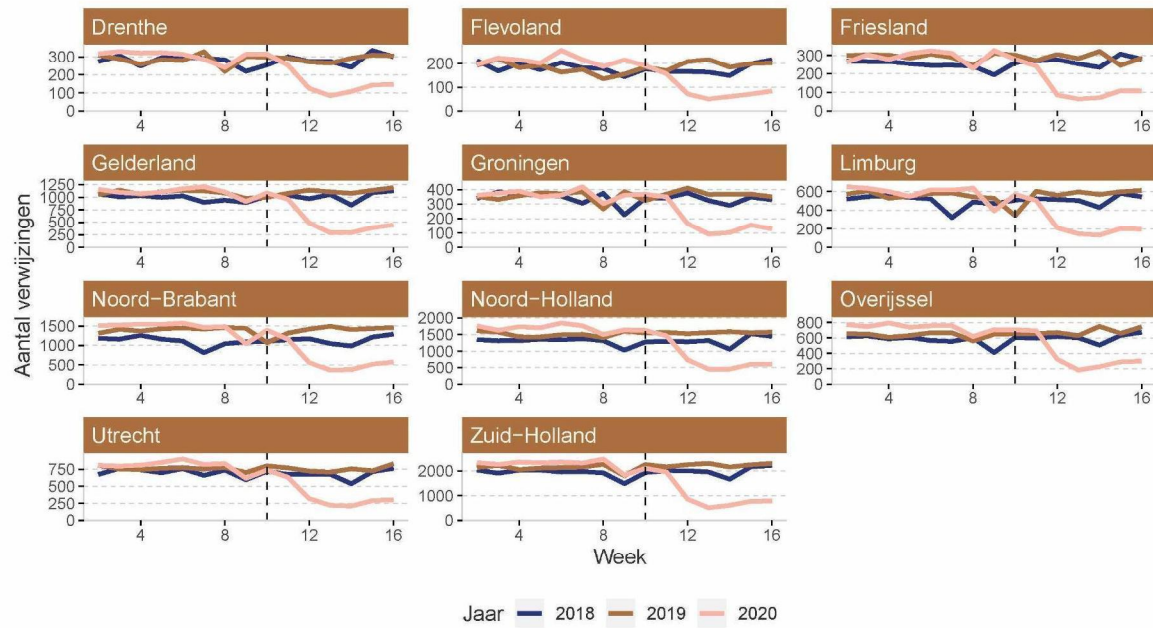
In alle plots is week 1 weggelaten omdat deze week geen volledige week is.

1.2.1 Totaal oncologische verwijzingen

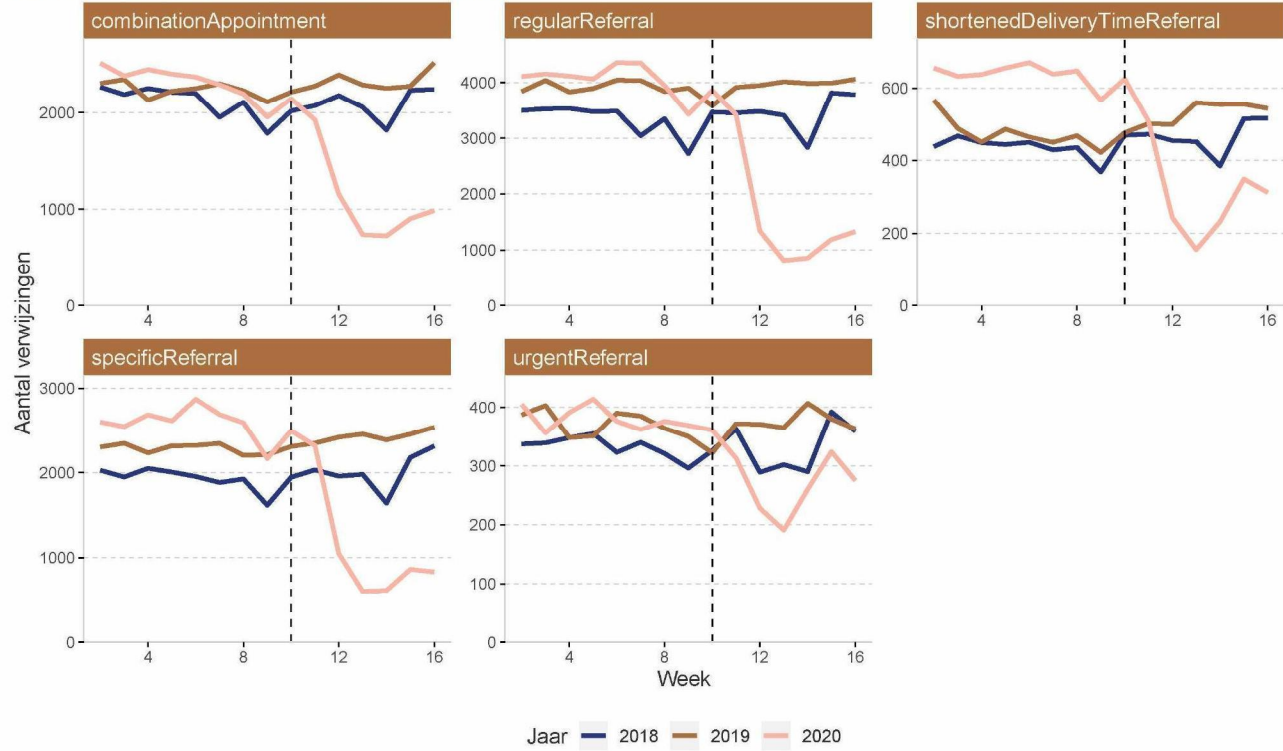


**1.2.2 Verwijzingen oncologie per provincie**

Zeeland is uit deze plot weggelaten vanwege het zeer beperkte aantal ziekenhuizen.



1.2.3 Verwijzingen oncologie per type verwijzing

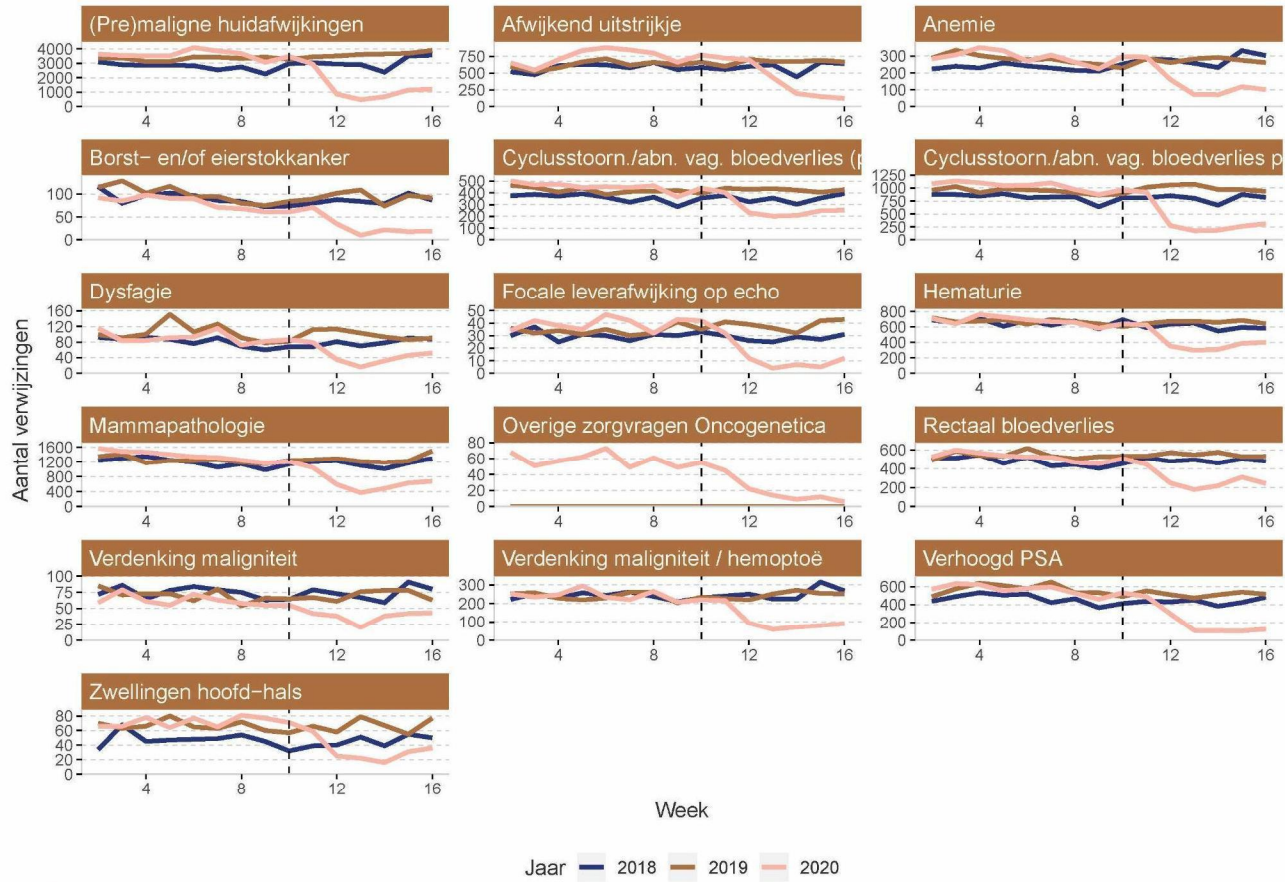


**1.2.4 Verwijzingen per zorgvraag**

Vanwege het beperkt aantal patienten zijn de volgende zorgvragen niet getoond:

- darmkanker
- Oncologische pijn
- Palliatieve zorg
- Verdenking hematologische maligniteit

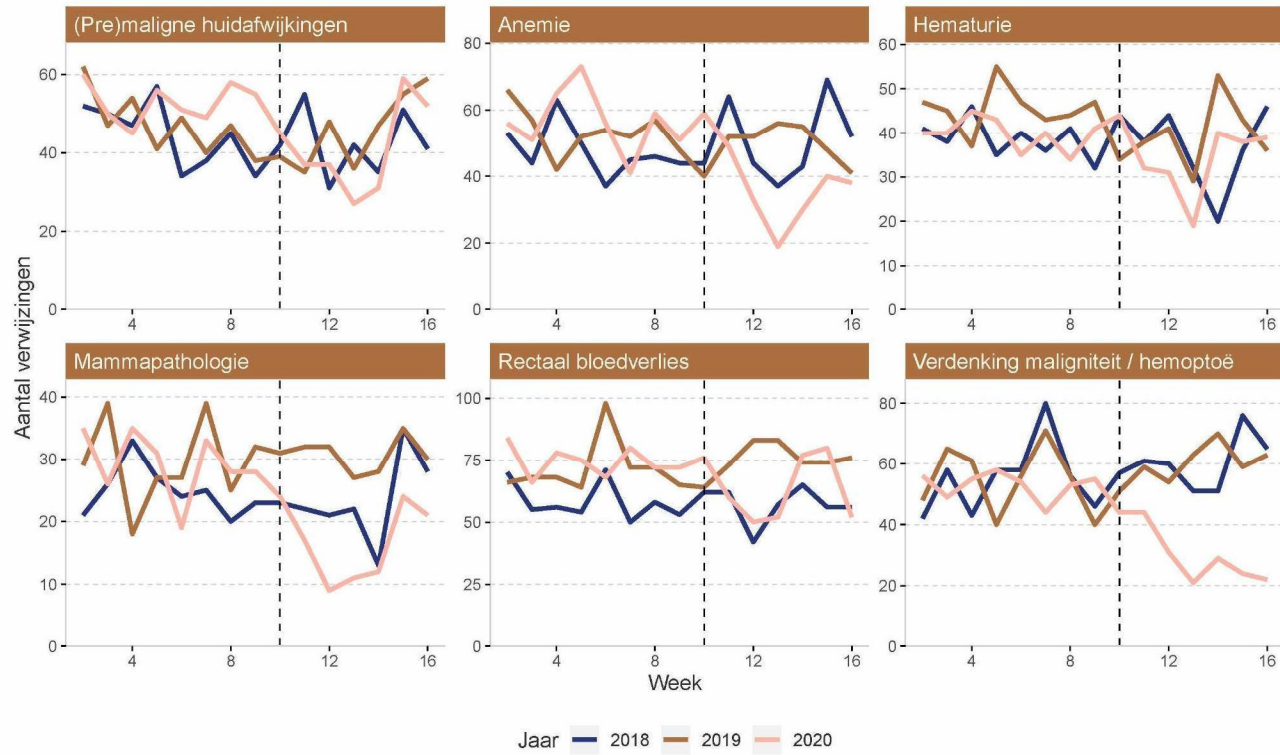
Deze zorgvragen zijn wel in de plots hierboven opgenomen.



### 1.3 Urgente verwijzing per zorgvraag

Vanwege het beperkt aantal patiënten zijn de volgende zorgvragen niet getoond:

- Afwijkend uitstrijkje
- Borst- en/of eierstokkanker
- Cyclusstoorn./abn. vag. bloedverlies (post)menopauzaal
- Cyclusstoorn./abn. vag. bloedverlies premenopauzaal
- Dysfagie
- Focale leverafwijking op echo
- Oncologische pijn
- Verdenking hematologische maligniteit
- Verdenking maligniteit
- Verhoogd PSA
- Zwellingen hoofd-hals



## 2. Urgentie

Binnen de nieuwvormingen willen we ook onderscheid maken naar urgentie. Het uitgangspunt hiervoor is de urgentielijst zoals die recent is gepubliceerd. Omdat deze op zorgproductniveau is vastgesteld, en de DHD-data onderhanden werk betreft en dus nog geen zorgproductcodes bevat, kunnen we de urgentie indeling niet zonder meer gebruiken in combinatie met de DHD data. We zoeken op dit moment nog uit hoe we op basis van de informatie die wel beschikbaar is toch tot een urgentieindicatie kunnen komen.

Onze insteek is vooralsnog om te komen tot een lijst met typerende zorgactiviteiten (hoofdzakelijk uit zorgprofielklasse 5) waarvan we op basis van historische data (2018-2019) met vrij grote waarschijnlijkheid kunnen zeggen dat ze bij een bepaald specialisme in combinatie met bepaalde diagnoses tot een zorgproduct zullen afleiden. De urgentie wordt dan bepaald op basis van zorgactiviteiten in plaats van zorgproducten, en kan dan dus worden geschat met onderhanden werk.

### 3. Actuele productie

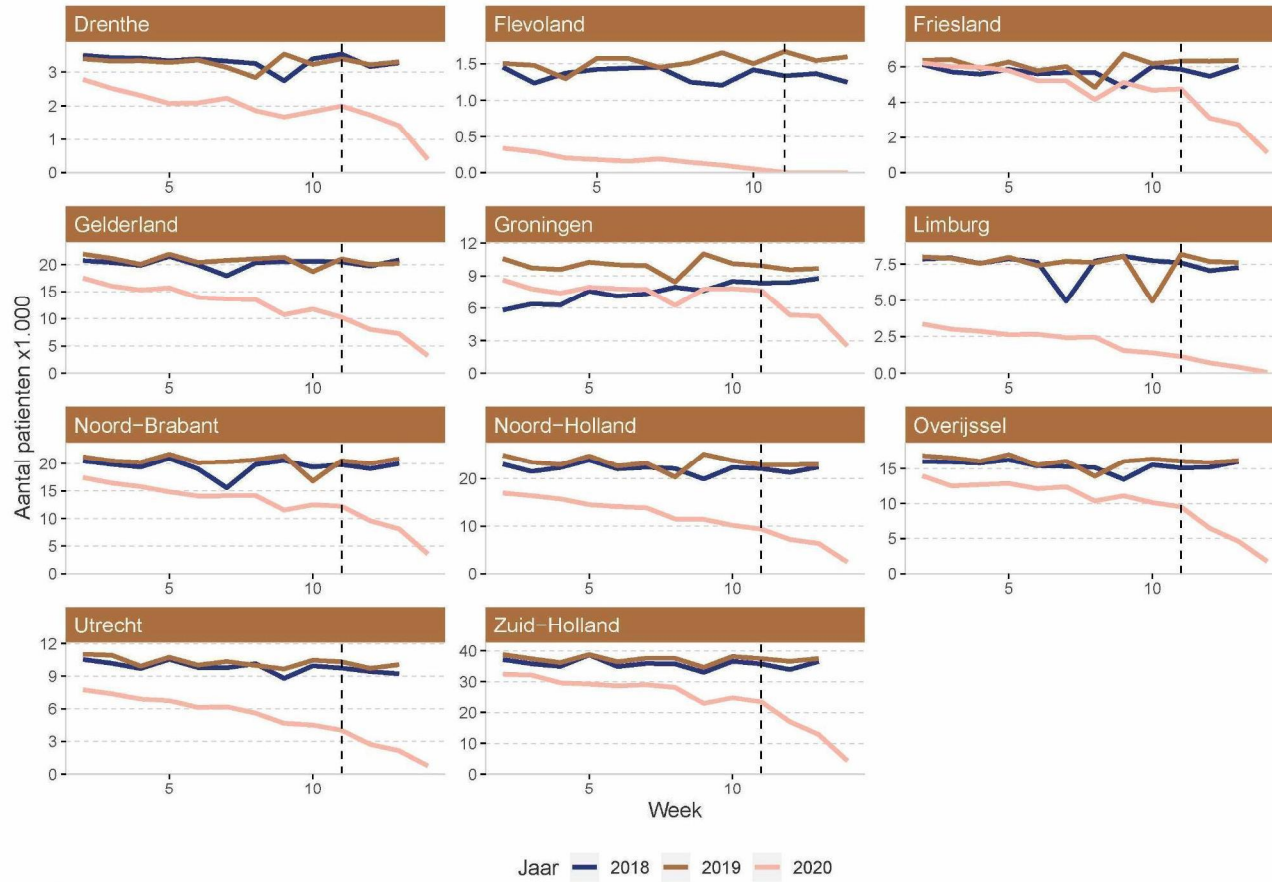
In de data van DHD selecteren we alle patiënten die een diagnose hebben in de groep “Nieuwvormingen”. Hoewel de term ‘oncologie’ alleen het kwaadaardige deel van de nieuwvormingen betreft, kunnen we binnen de doelgroep geen onderscheid maken tussen goedaardig en kwaadaardig met de beschikbare informatie. Onze resultaten beschrijven daarom oncologie inclusief nieuwvormingen in situ, met onzeker gedrag en goedaardige nieuwvormingen.

Op alle figuren zit een verticale gestreepte lijn bij week 11. In die week viel waarin 12 maart wanneer de eerste landelijke maatregelen waren aangekondigd. Verder is week 1 weggelaten van de figuren omdat deze niet vergelijkbaar is met de andere weken en ook niet tussen de jaren (omdat het geen volledige week is). We hebben ook geen gegevens van week 14 in de jaren 2018 en 2019 beschikbaar. Daarom hebben we deze week voor die jaren weggelaten.

De figuur hieronder geeft het aantal patiënten in behandeling weer per provincie.

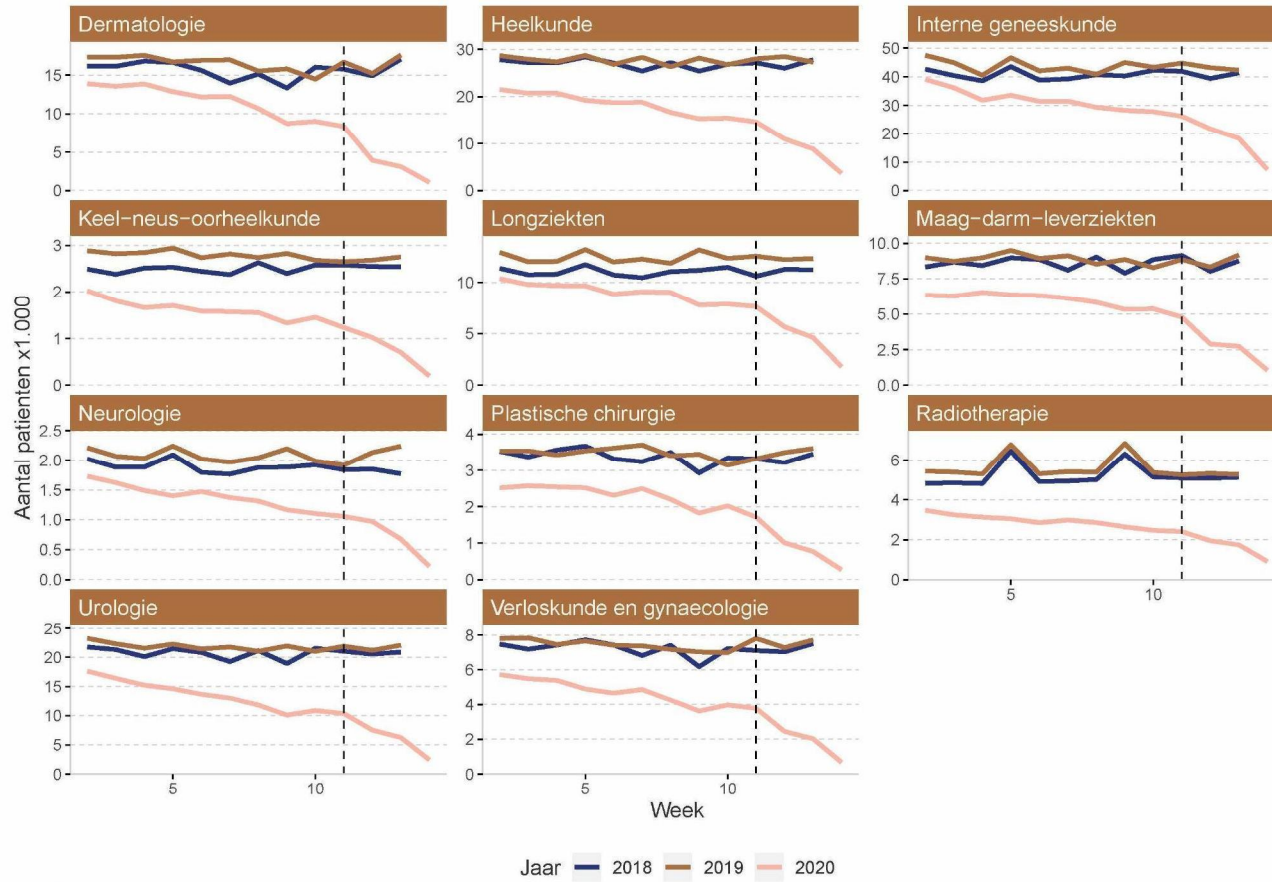
Let op, de schaal van de y as verschilt per provincie om de grafieken leesbaar houden.

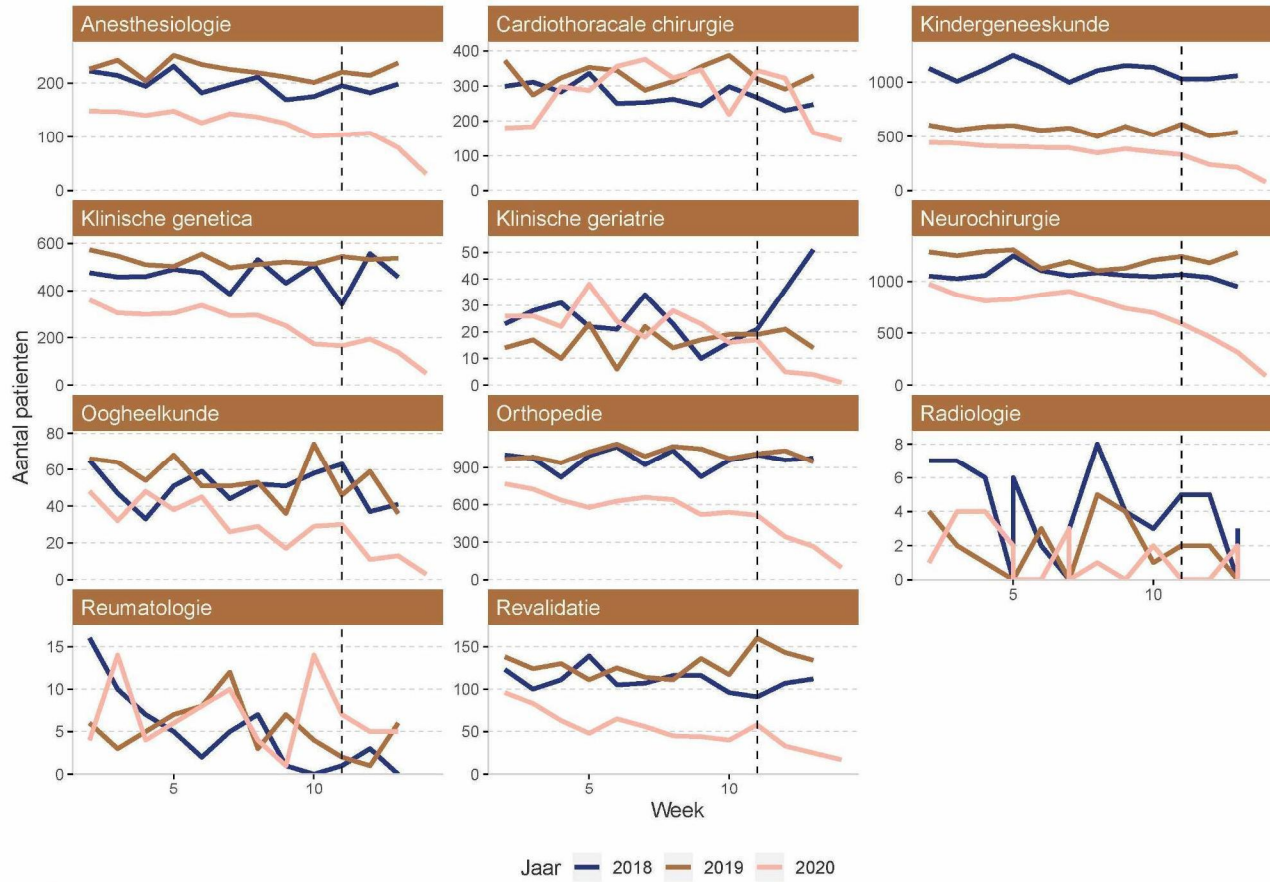
character(0)



De grafiek hieronder geeft het aantal patiënten in behandeling weer per specialisme. Eerst de specialismen met een hoger aantal patiënten, daarna de specialismen met een kleiner aantal patiënten. Het betreft weer alleen patiënten in de doelgroep nieuwvormingen (goedaardig en kwaadaardig samen).

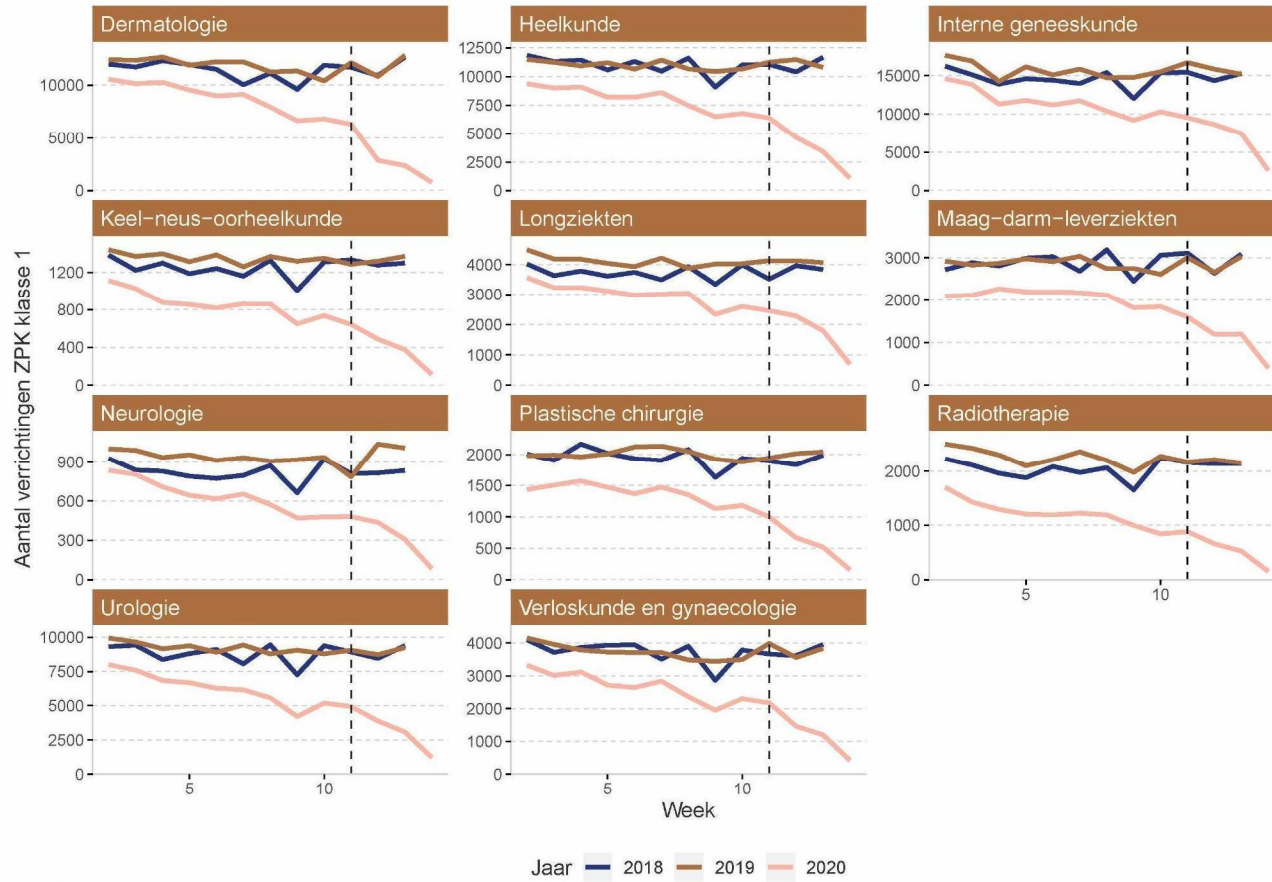
character(0)

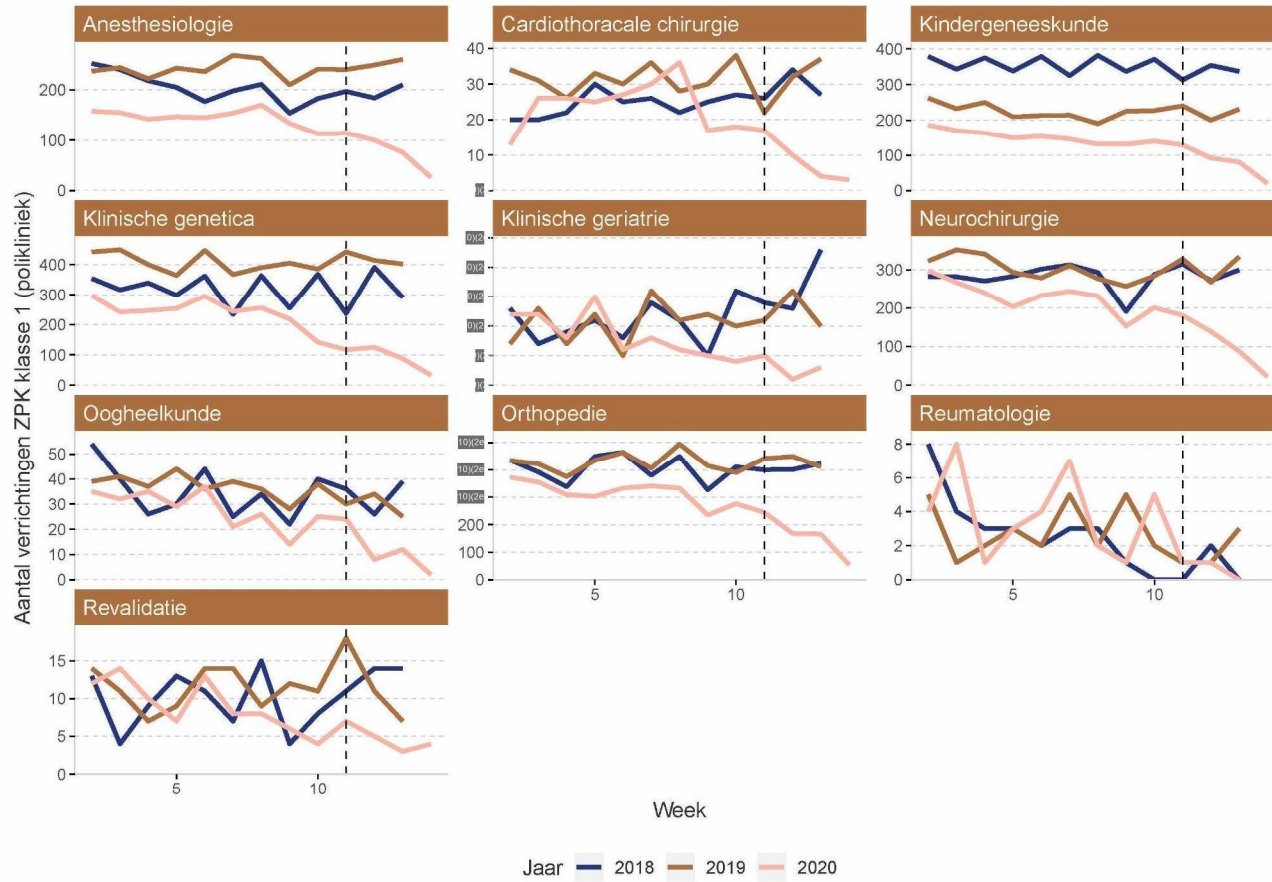




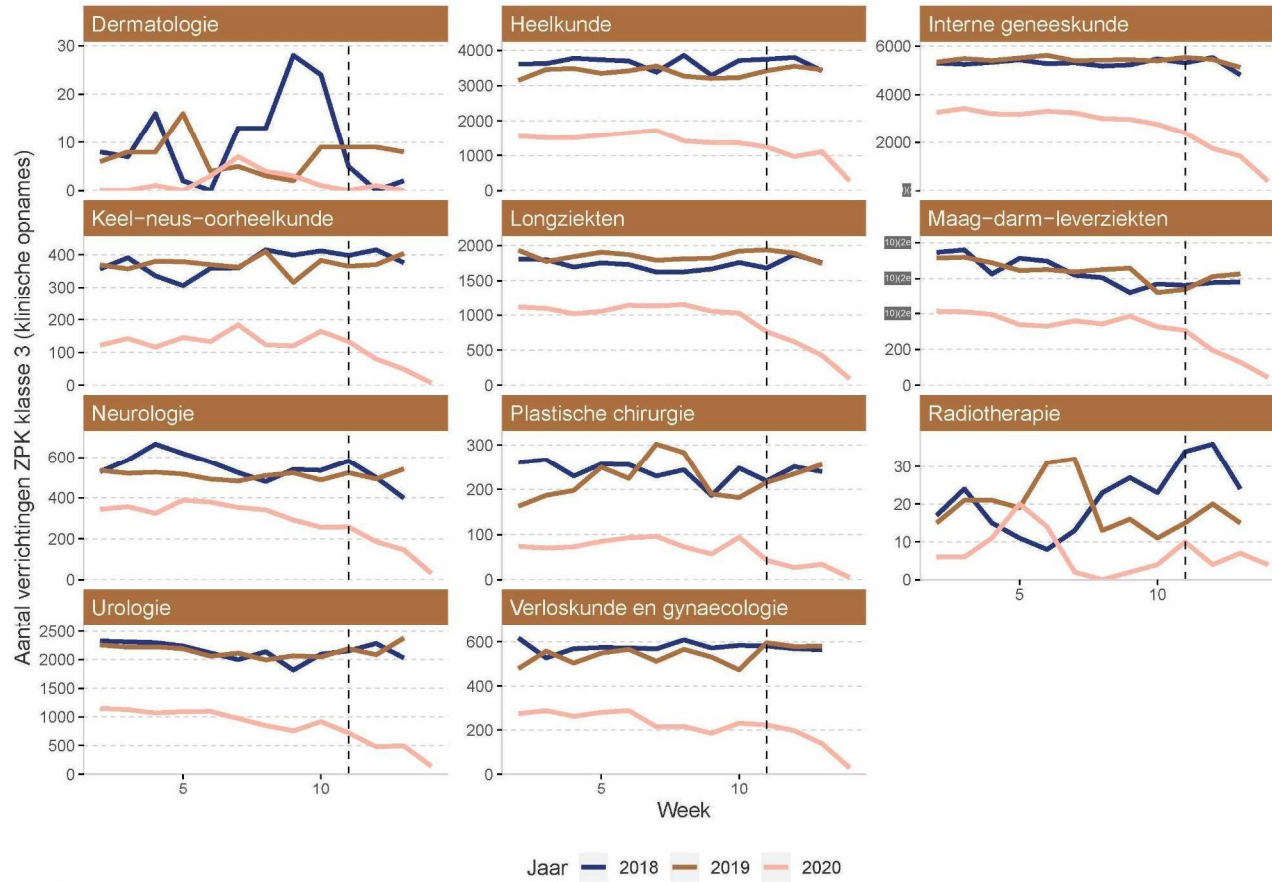
De volgende figuur geeft het aantal polikliniekbezoeken weer per specialisme.

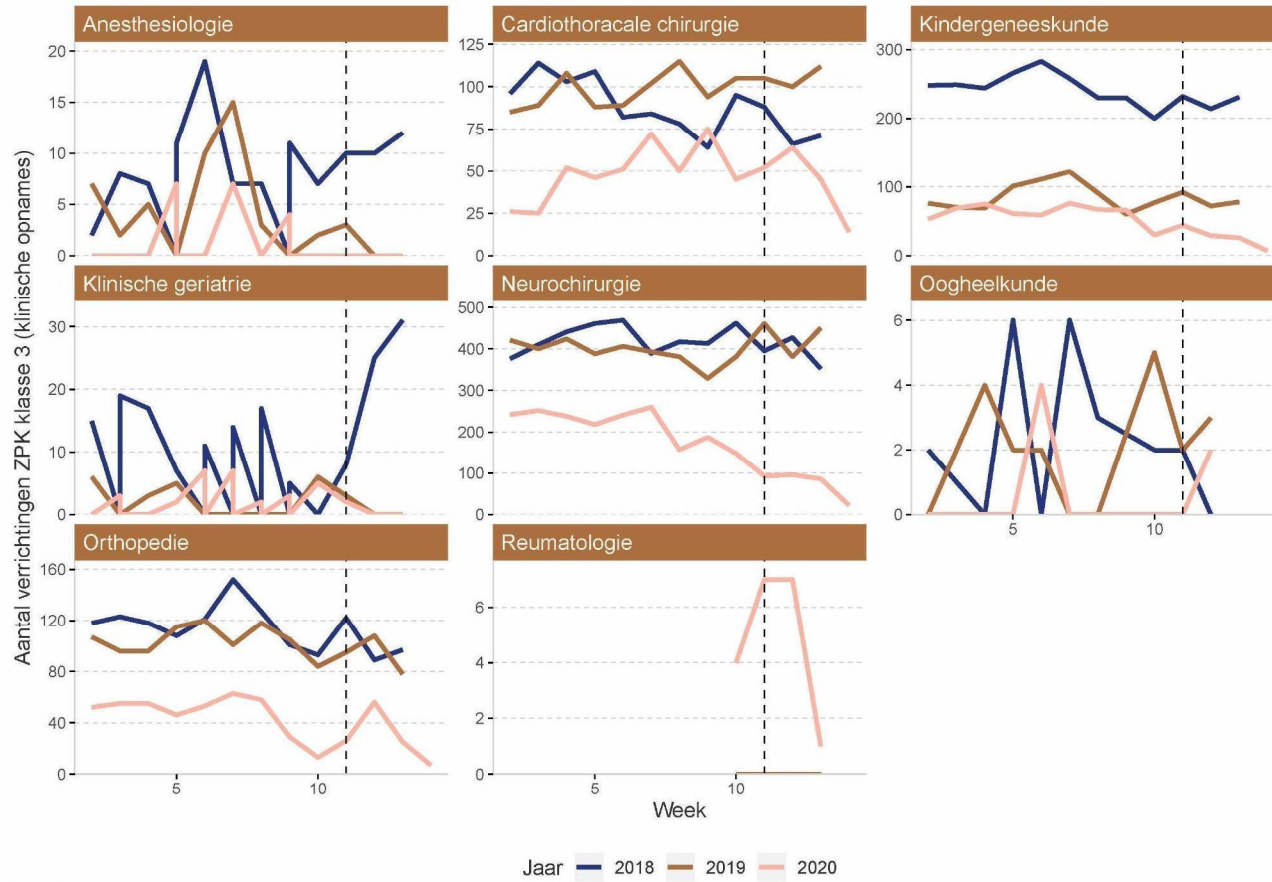
character(0)





Hieronder volgt het aantal klinische opnames per specialisme.





Hieronder volgt het aantal operaties per specialisme.

